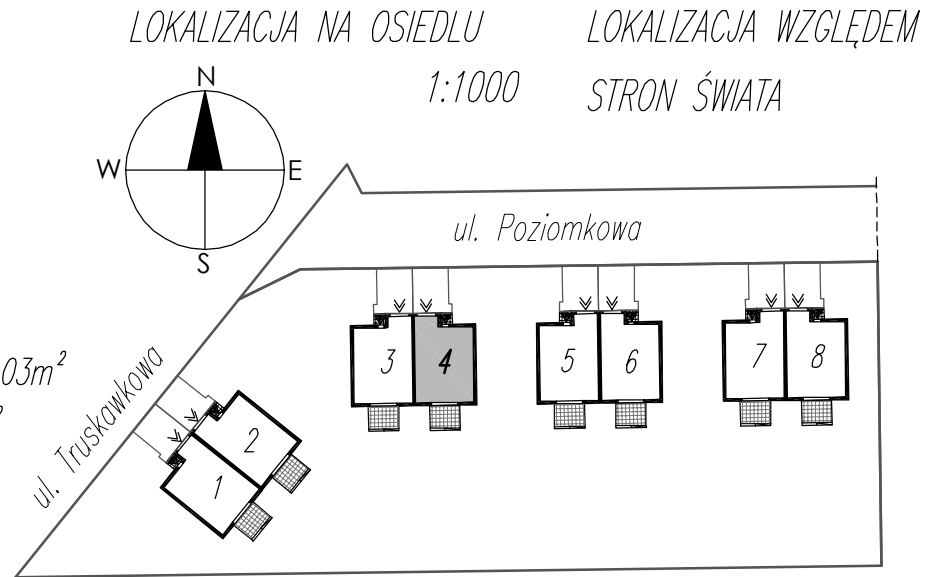


Załącznik nr do Umowy nr

ZESTAWIENIE POWIERZCHNI BUDYNKU NR 4

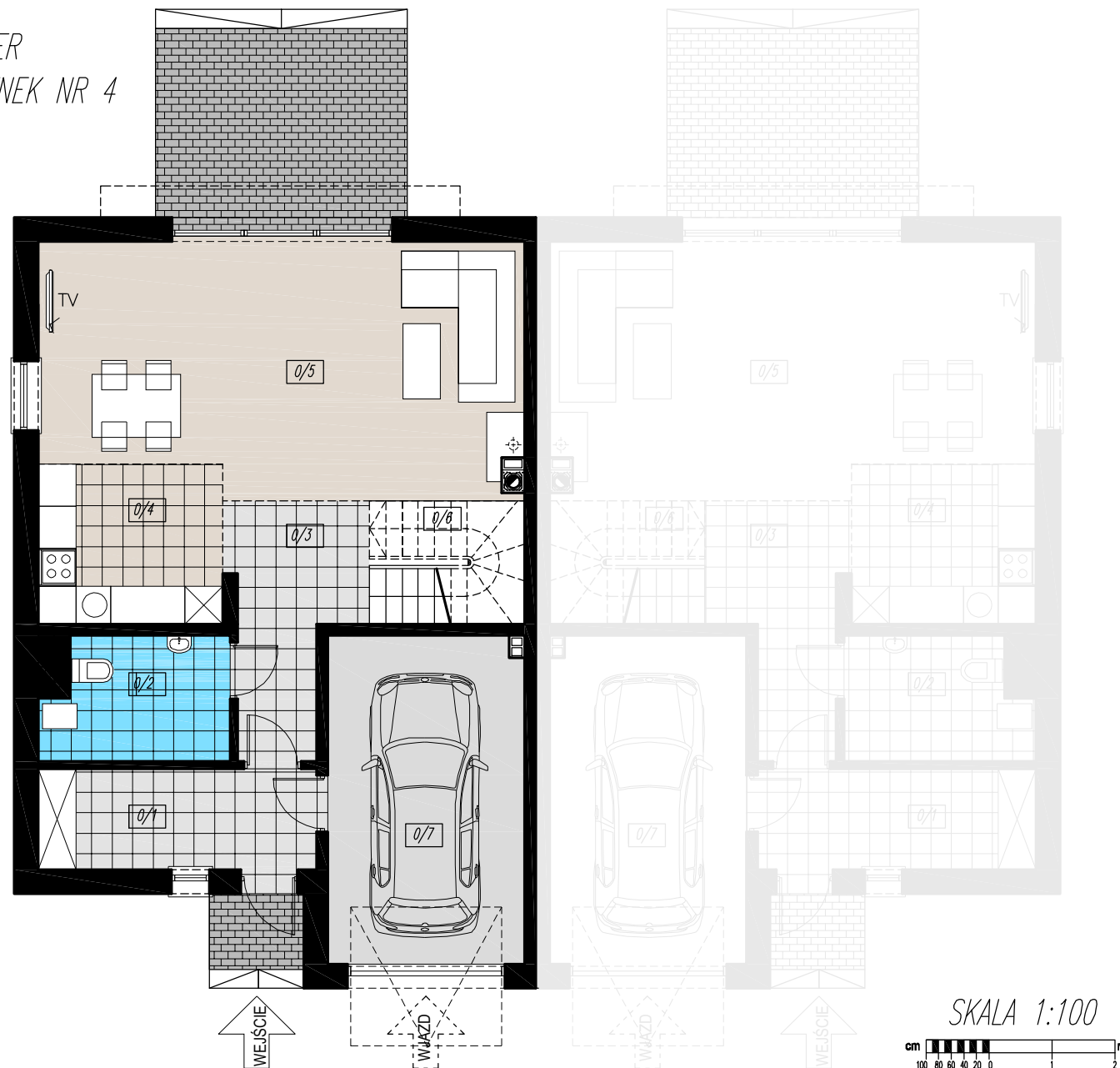
ADRES:
 Województwo dolnośląskie
 Powiat wrocławski
 Jednostka ewidencyjna 022309_2 Galowice
 Obręb 0004, Galowice
 Działka nr 9/10,
 Budynek nr 4
 Powierzchnia użytkowa budynku: 132,95m²+16,03m²
 Powierzchnia działki ok. ~494 m²



| L.P. | POMIESZCZENIE | POW [M2] |
|------|---------------|----------|
| 0/1 | SIENĀ | 6,95 |
| 0/2 | KOTŁOWNIA/WC | 5,49 |
| 0/3 | HOL | 6,94 |
| 0/4 | KUCHNIA | 7,44 |
| 0/5 | SALON | 29,72 |
| 0/6 | SCHODY | 7,47 |
| 0/7 | GARAŻ | 16,03 |
| | RAZEM PARTER | 77,31 |

| L.P. | POMIESZCZENIE | POW [M2] |
|------|-------------------------|----------|
| 1/1 | HOL | 4,98 |
| 1/2 | POKÓJ | 15,15 |
| 1/3 | ŁAZIENKA | 14,72 |
| 1/4 | SCHOWEK | 4,86 |
| 1/5 | POKÓJ | 16,08 |
| 1/6 | POKÓJ | 15,88 |
| | RAZEM PODDASZE | 71,67 |
| | RAZEM PARTER + PODDASZE | 148,98 |

PARTER
 BUDYNEK NR 4



PODDASZE
 BUDYNEK NR 4

