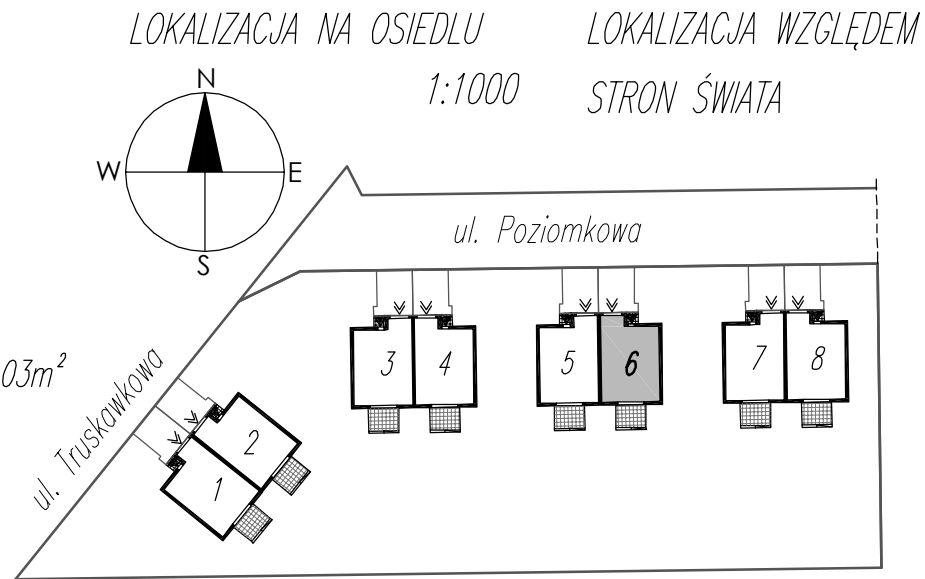


Załącznik nr do Umowy nr

ZESTAWIENIE POWIERZCHNI BUDYNKU NR 6

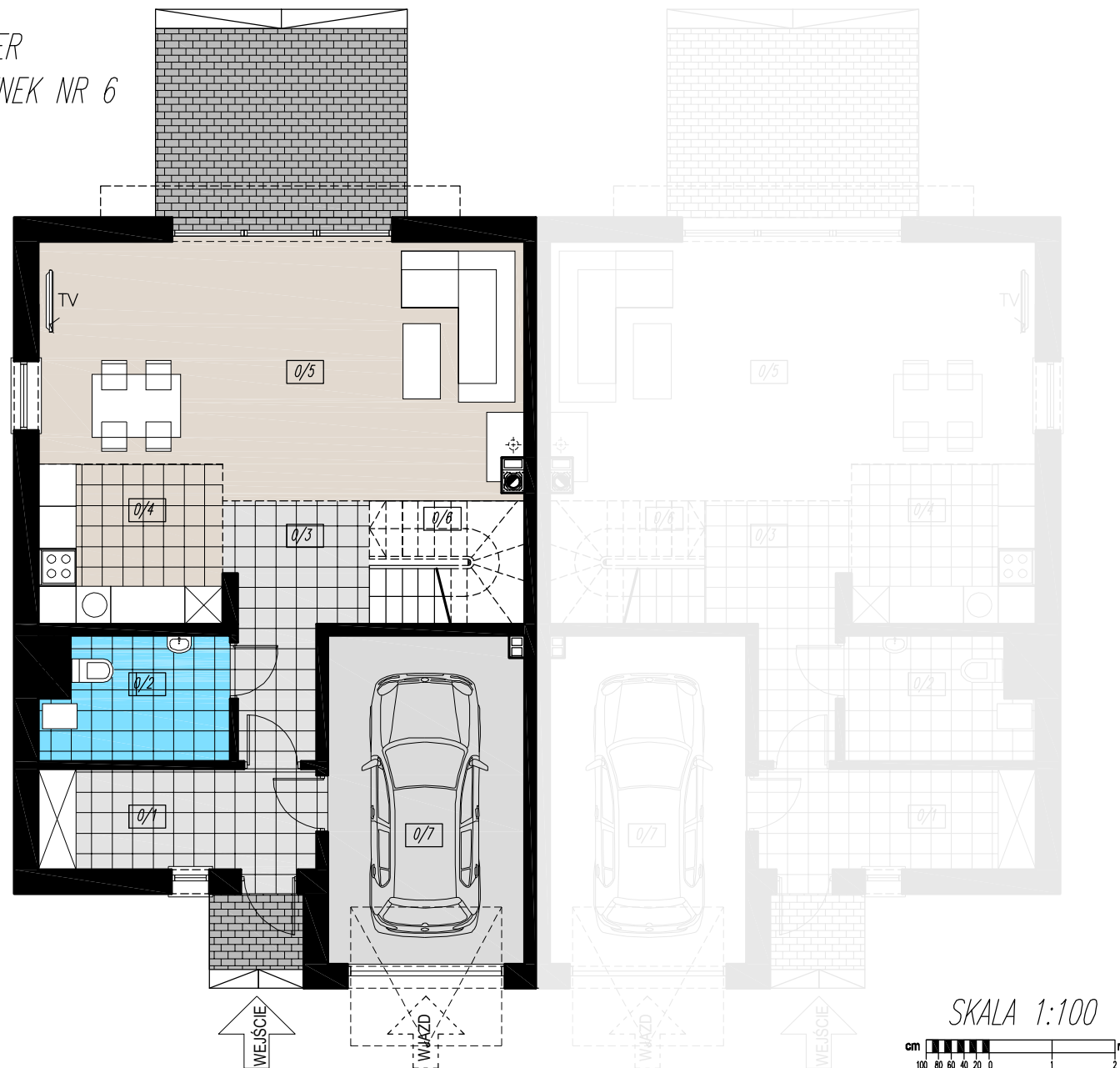
ADRES:
 Województwo dolnośląskie
 Powiat wrocławski
 Jednostka ewidencyjna 022309_2 Galowice
 Obręb 0004, Galowice
 Działka nr 9/10,
 Budynek nr 6
 Powierzchnia użytkowa budynku: 132,95m²+16,03m²
 Powierzchnia działki ok. ~494 m²



L.P.	POMIESZCZENIE	POW [M2]
0/1	SIENĀ	6,95
0/2	KOTŁOWNIA/WC	5,49
0/3	HOL	6,94
0/4	KUCHNIA	7,44
0/5	SALON	29,72
0/6	SCHODY	7,47
0/7	GARAŻ	16,03
	RAZEM PARTER	77,31

L.P.	POMIESZCZENIE	POW [M2]
1/1	HOL	4,98
1/2	POKÓJ	15,15
1/3	ŁAZIENKA	14,72
1/4	SCHOWEK	4,86
1/5	POKÓJ	16,08
1/6	POKÓJ	15,88
	RAZEM PODDASZE	71,67
	RAZEM PARTER + PODDASZE	148,98

PARTER
 BUDYNEK NR 6



PODDASZE
 BUDYNEK NR 6

